

196/2017

NÁJEM NEBYTOVÝCH PROSTOR

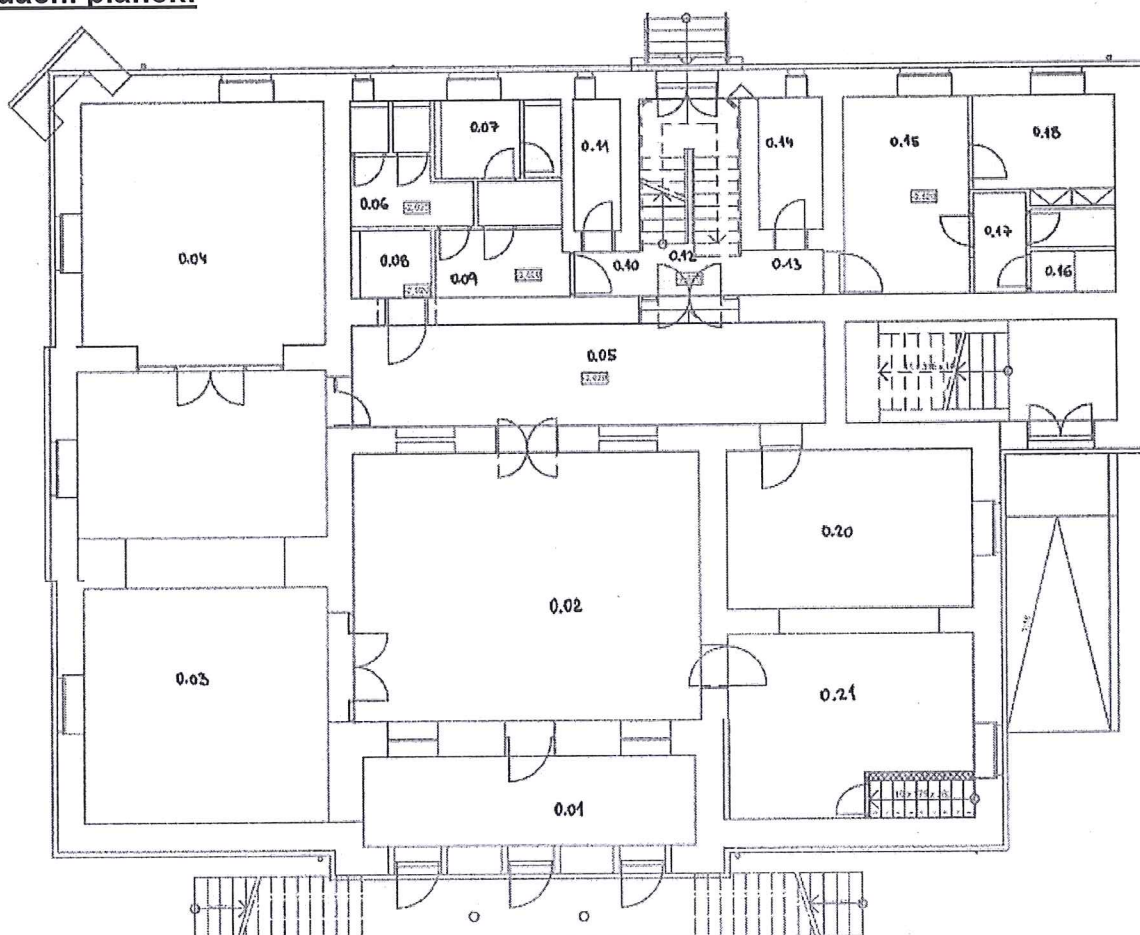
Město Kopřivnice v souladu s ustanovením § 39 odst.1 zákona č. 128/2000 Sb., o obcích (obecní zřízení), v platném znění a

na základě usnesení č. 2342 ze 73. schůze Rady města Kopřivnice, konané dne 03.10.2017

zveřejňuje svůj záměr

pronajmout nově vybudovaný nebytový prostor za účelem zřízení a provozování restaurace a hostinské činnosti v objektu č.p.243 v parku E. Beneše sestávající se z komerčních prostor o celkové výměře 204,95 m² a obslužných prostor o celkové výměře 122,30 m², které jsou umístěny v 1. podzemním podlaží objektu č.p.243, na pozemku parcela č. 1927 v k.ú. a obci Kopřivnice /bývalý Závodní klub/

Situační plánec:



196/2017

Rozpis místností:

Č.M.	NÁZEV MÍSTNOSTI	PODLAHA	OZN. SKLADBY	PLOCHA (m ²)	POZNÁMKA	POZN. B
0.01	VSTUP	BET. DESKA - PŘÍPRAVA	P8	17,16	SANAČNÍ + VC OMÍTKA	POZN. 1
0.02	KOMERČNÍ PROSTOR	BET. DESKA - PŘÍPRAVA	P8	57,43	SANAČNÍ + VC OMÍTKA	POZN. 1
0.03	KOMERČNÍ PROSTOR	BET. DESKA - PŘÍPRAVA	P8	63,67	SANAČNÍ + VC OMÍTKA	POZN. 1
0.04	KOMERČNÍ PROSTOR	BET. DESKA - PŘÍPRAVA	P8	33,75	SANAČNÍ + VC OMÍTKA	POZN. 1
0.05	CHODBA	BET. DESKA - PŘÍPRAVA	P8	29,57	SANAČNÍ + VC OMÍTKA	
0.06	WC ŽENY	KERAMICKÁ DLAŽBA	P7	6,83	KERAM. OBKLAD v. 2100mm	
0.07	WC MUŽI	KERAMICKÁ DLAŽBA	P7	8,09	KERAM. OBKLAD v. 2100mm	
0.08	WC BEZBARIÉROVÉ	KERAMICKÁ DLAŽBA	P7	3,04	KERAM. OBKLAD v. 2100mm	
0.09	CHODBA	KERAMICKÁ DLAŽBA	P7	5,11	SANAČNÍ + VC OMÍTKA	
0.10	CHODBA	KERAMICKÁ DLAŽBA	P7	1,52	SANAČNÍ + VC OMÍTKA	
0.11	ÚKLID	KERAMICKÁ DLAŽBA	P7	3,66	KERAM. OBKLAD v. 2100mm	
0.12	SCHODIŠTĚ	STÁVAJÍCÍ	-	11,29	OMÍTKA	
0.13	CHODBA	KERAMICKÁ DLAŽBA	P7	1,94	SANAČNÍ + VC OMÍTKA	
0.14	SKLAD	BET. DESKA - PŘÍPRAVA	P8	4,77	SANAČNÍ + VC OMÍTKA	POZN. 1
0.15	ŠATNA	BET. DESKA - PŘÍPRAVA	P8	14,07	SANAČNÍ + VC OMÍTKA	POZN. 1
0.16	SPRCHA	KERAMICKÁ DLAŽBA	P7	1,80	KERAM. OBKLAD v. 2100mm	
0.17	WC	KERAMICKÁ DLAŽBA	P7	4,95	KERAM. OBKLAD v. 2100mm	
0.18	PROVOZNÍ MÍSTNOST	BET. DESKA - PŘÍPRAVA	p8	8,50	SANAČNÍ + VC OMÍTKA	POZN. 1
0.19	VSTUP	STAVAJÍCÍ KER. DLAŽBA - RENOVACE	P5	15,60	STAVAJÍCÍ OMÍTKA, NOVÁ VÝMALBA	
0.20	KOMERČNÍ PROSTOR	BET. DESKA - PŘÍPRAVA	P8	24,36	SANAČNÍ + VC OMÍTKA	POZN. 1
0.21	KOMERČNÍ PROSTOR	BET. DESKA - PŘÍPRAVA	P8	25,74	SANAČNÍ + VC OMÍTKA	POZN. 1
				342,85 m²		

Občané se mohou ke zveřejňovanému záměru vyjádřit, předložit své nabídky a připomínky. Bližší informace budou občanům poskytnuty na Odboru majetku města, Štefánikova č.p. 1163, (8.NP, kancelář č.883) nebo na tel. 556 879 651, 734 396 983.

Vyvěšeno: 06 -10- 2017

Sňato: _____

Evidenční číslo písemnosti:	196/2017
Vyvěšeno dne:	06 -10- 2017
Sňato dne:
Za správnost:	jméno a příjmení, podpis
Daniela KNAPKOVÁ	<i>[podpis]</i>

Město Kopřivnice
Městský úřad Kopřivnice
Oddělení personální ④